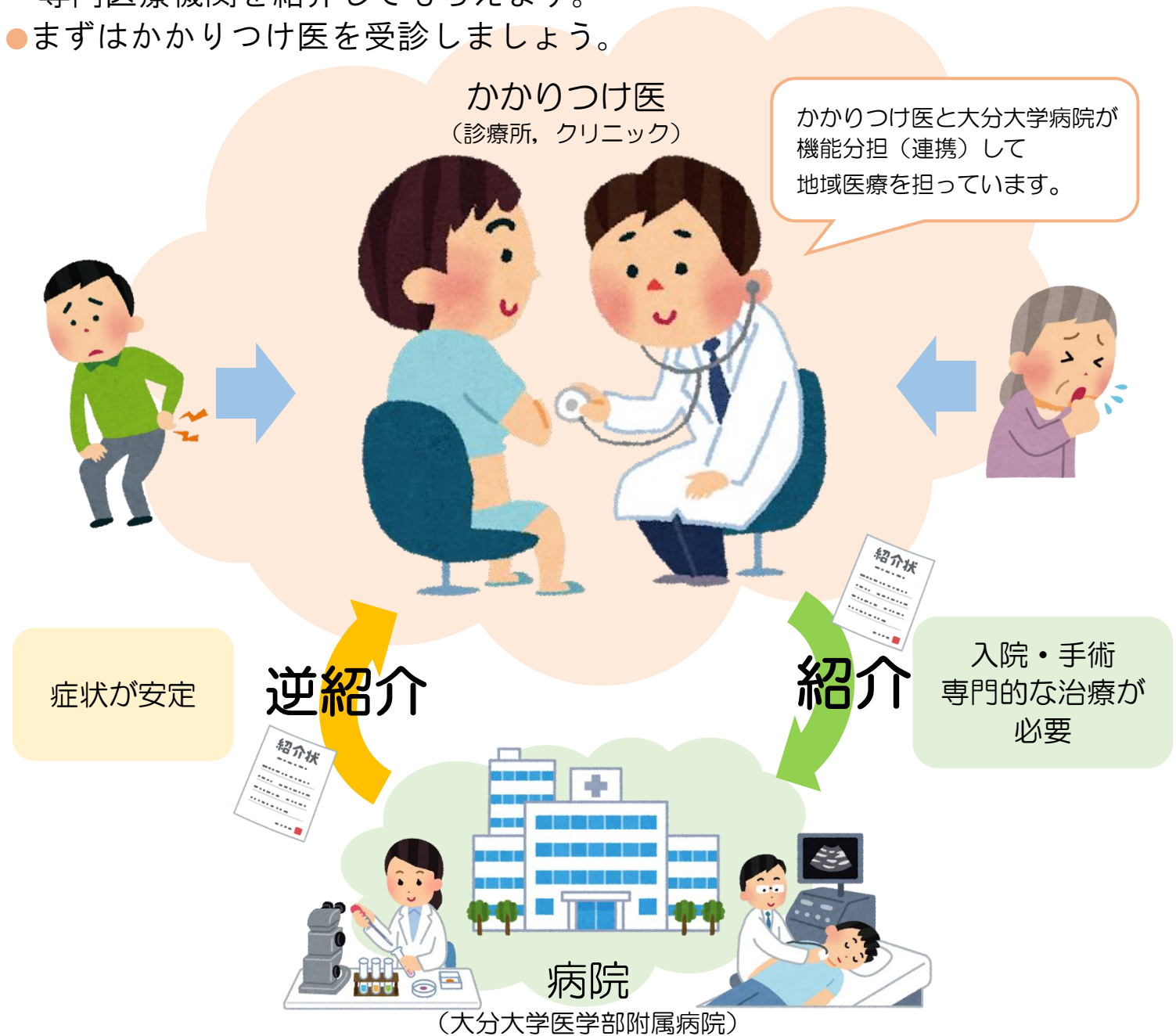


# “かかりつけ医”を持ちましょう

## かかりつけ医とは…

- 患者の皆様の日常的な診療や健康管理をしてくれる身近な医師のことです。
- 気になる症状をすぐに相談でき、専門的な治療が必要なときには専門医、専門医療機関を紹介してもらえます。
- まずはかかりつけ医を受診しましょう。



⚠ 大分大学医学部附属病院を受診するにはかかりつけ医からの紹介状が必要です。

当院は特定機能病院として、地域の医院・診療所(かかりつけ医)からの紹介状(診療情報提供書)を持参していただくことを原則としています。