

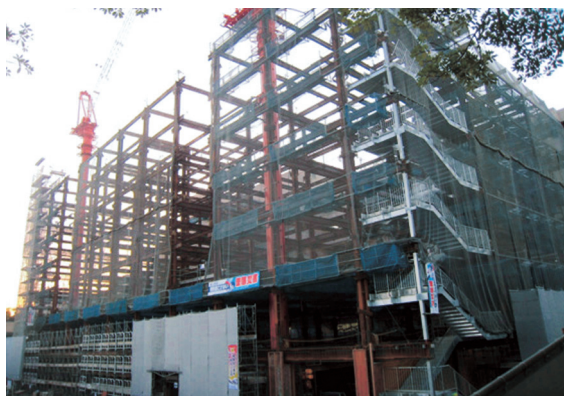
シリーズ

病院再整備

新病棟竣工まで、あと1年となりました。おかげさまで工事は順調に進んでおります。運用開始は、平成25年度となりますが、次号以降で、新病棟について順次紹介していきたいと思っております。

なお、春からは、いよいよ新病棟と既存西病棟との接続工事が始まり、各階でバルコニーの解体や壁の撤去が行われます。昨年10月末に試験的な作業を行い、スタッフも騒音と振動を体験しました。

患者さんにとっては必ずしも良い環境とは言えませんが、どうしても避けられない工事です。当分の間は、騒音、振動等でご迷惑をおかけしますが、引き続きご理解とご協力を賜りますようお願いいたします。



建設中の新病棟



新病棟完成イメージ

(文責 病院再整備推進室)



あなたの声を待っております。良い病院になるために

患者さんの「声」は要約して載せておりますのでご了承願います。



声

自動販売機（1階エレベータ横）に薬を飲む人のための水（10円）がありますが、ボタンの位置が高いので私のような車いすの者には届きません。位置を低くしてください。（外来、女性、60代）

回答

自動販売機を管理している会社に依頼し、ボタンの位置を低くしました。

声

CT室の前のトイレにS字フックを取り付けて荷物をかけられるようにしてください。（外来、女性、60代）

回答

CT検査室、MRI検査室のトイレ2か所に荷物置きを設置いたしましたのでご利用下さい。

声

五千円札と千円札を1万円札に両替をお願いしたところ、窓口の女性に「今日はしますけど、次回はできません」といやみたらしく言われ気分を害しました。言葉は言い方次第で相手を傷つけると思います。もう少し相手への配慮を心がけるべきです。（外来、女性、60代）

回答

支払窓口では原則として両替は行っておりません。ただ、窓口で対応した職員の気配りが足りず、言い方に問題があったようです。ご指摘を受け、担当職員を指導いたしました。

(文責 病院長 古林秀則)

病院に連絡を取りたい方は①へ、また時間外(17:15~8:30)及び土・日・祝祭日を含め救命救急センターに受診を希望される方は、②へ連絡をお願いします。

大分大学医学部附属病院ホームページ <http://www.med.oita-u.ac.jp/hospital/index.html>

①代表電話 097(549)4411

②救命救急センター直通電話 097(586)6419

1号から47号までの「かけはし」は、医事相談窓口にありますので、遠慮なくお申し付け下さい。また、医学部附属病院ホームページからもご覧いただけます。

