



かけはし

どきどきハートサイエンス2019を開催しました

リハビリテーション部 秋好 久美子

7月28日(日)に医学部附属病院リハビリテーション室において、小学生を対象とした心臓や血圧についての体験型セミナー「どきどきハートサイエンス2019」を開催しました。

大分大学では大学を開放し、所有する設備や人材を活用して小・中学生、高校生を対象とした「地域開放推進事業（Jr.サイエンス事業）」を実施しており、本セミナーもその一つです。

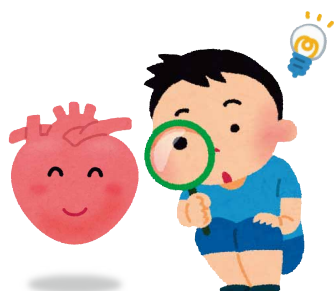
近年脳心血管疾患にかかる方は増加しており、これからは病気の治療だけでなく予防も重要であると考えられます。将来を担う子供たちに心臓や血圧のしくみに興味をもってもらい、病気の予防について学んで頂くことで予防医学につながるきっかけを作れたらと思います、リハビリテーション部のスタッフや看護師で企画しました。

今回大分県内の4年生から6年生までの16名が参加されました。心臓のしくみや働き、血圧についてのレクチャーを行い、キットを使って作成した聴診器での心音の聴診、脈拍数測定、モニターでの心拍数の測定などを行いました。次に自動血圧計を用いて血圧測定を行い、運動時や氷水や温水の中に手をつけた時の血圧や心拍数を調べました。またソルセイブ®という試験紙を使って保護者の方と一緒に塩分濃度の感じ方について体験して頂きました。

皆さん実際に自分で見て、やってみて、色々な発見があったようです。学校の授業ではできない体験をされて、生き生きと楽しそうな表情が印象的でした。景品付きのクイズコーナーもあり大盛況のうちに無事終了しました。皆さんへお渡しした循環器内科の高橋尚彦教授からの修了証も好評でした。

お子さん、保護者の方へのアンケートでは「楽しかった」、「また参加したい」、「勉強になった」などのご意見を頂き、大変有難く思っております。

この企画は今回が初めての試みですが、今後も継続して開催できればと考えています。この体験をきっかけに子供たちが健康や病気の予防に興味をもってくれることを願っております。



病院からの
お願い

入院患者さんのお見舞い(面会)について

入院中の方の安静保持及び感染予防、診療の妨げにならないよう下記のとおり面会時間を定めておりますのでお守りください。

面会時間

【平日】14:00～20:00

【土日祝日】10:00～20:00



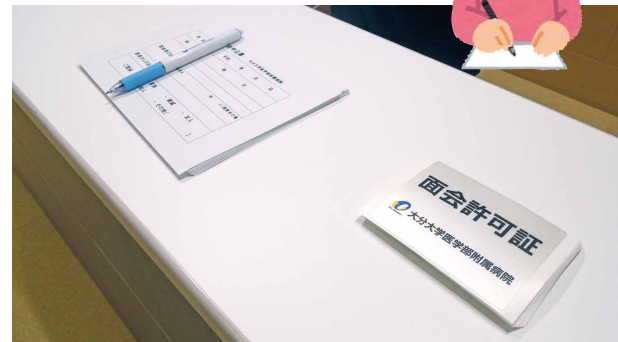
また、面会の方は必ず以下の面会受付にて面会申込書にご記入の上、「面会シール」をお受け取りください。「面会シール」は衣服などの見やすい位置につけてください。当日限り有効です。

面会受付

平日・時間内 (14:00～17:15)	各病棟 (スタッフステーション)
平日・時間外 (17:15～20:00)	時間外入口 (守衛室)
土日祝日 (10:00～20:00)	



面会シール



申込書にご記入いただきます

ご理解とご協力の程、宜しくお願いします。

(文責：医事課)



ふれあいコンサートを開催しました



本院では、つらい治療や、長期の入院生活を送られている入院患者さんに少しでも楽しんでもらおうと、年2回、7月と12月に院内の外来ホールで、「ふれあいコンサート」を開催しております。昨年7月は台風の影響により中止となってしまいましたが、今年は無事開催することができました。

学生ボランティアや職員が、患者さんの車椅子搬送を行い、また、本学文化会邦楽部卒業生による社会人グループ「ことうた」と「鶴崎吹奏楽団」の2団体が出演し、幅広い年代の方に馴染みのある曲、季節にちなんだ曲目を演奏してくれました。会場では、患者さんが琴の演奏「ふるさと」

の曲にあわせて一緒に歌ったり、総勢24名の「鶴崎吹奏楽団」の演奏では、最後にアンコールの声もあり、とても盛り上がり、和やかな雰囲気にも包まれ終了しました。



ことうた（琴の演奏で「ふるさと」を合唱）



鶴崎吹奏楽団

（文責：総務課）

がん患者さんへ 就職支援のご案内

大分大学医学部附属病院では、平成28年7月から大分労働局と協力して、出張ハローワークを開設しています。就職支援ナビゲーターが、就職、仕事への復帰、治療と仕事の両立、雇用保険のことなど、仕事に関する相談を受けています。治療中の方だけでなく、体調が落ちついたら働きたいとお考えの方もお気軽にご相談ください。

対象： 大分県内の就職を希望するがん患者さん

日時： 毎月第2・4水曜日
13:00～16:00

※完全予約制のため、がん相談支援センターで予約してください。

場所： 大分大学医学部附属病院 1F 面談室

2019年度

10月 9日・23日

11月 13日・27日

12月 11日・25日

1月 8日・22日

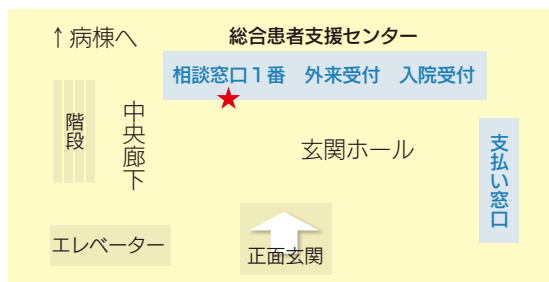
2月 12日・26日

3月 11日・25日

予約受付・お問い合わせ先

大分大学医学部附属病院 1F
がん相談支援センター受付

電話番号：097-586-6376
(平日 8:30～17:00)



（文責：がん相談支援センター）

ボランティア活動について

本院では、すべての患者さんが安心して診察を受けられるようボランティアさんが日々活躍していますが、患者サービスの向上に資するため、年に3回、外来ボランティア及び図書室ボランティアを対象としたボランティア研修会や懇談会を開催しています。



研修会では、ボランティア活動をする上で必要となる医療に関する基礎知識や院内の情報について研修を行います。懇談会では、日々のボランティア活動への感謝の気持ちを込めて、病院長から感謝状が贈られます。

本年度の7月4日(木)に開催した第1回研修会では、個人情報の取扱いについて研修を行いました。また、ボランティア活動の中で気付いたことを意見交換し、職員と共有を行いました。



BLS講習の様子



感謝状贈呈

ボランティアを募集しています

- 【外来】 ● 外来案内 ● 歩行介助・車椅子による搬送
● 車椅子等物品の点検整備・清掃
● 診療費自動支払機への案内 ● 通訳（外国語、手話）など
 <<活動時間>>月曜日～金曜日
 （祝日及び12月29日～1月3日を除く）
 午前8時30分～午前11時までのうちご都合のつく曜日・時間
- 【患者図書室】 ● 本の管理・整備 ● 貸出返却等の手続き など
 <<活動時間>>月曜日～金曜日
 （毎月第2水曜日及び祝日、12月29日～1月3日を除く）
 午前9時30分～午後3時30分のうちご都合のつく曜日・時間

詳しくは
病院ホームページ
をご覧ください



図書の寄贈について

本院 患者図書室では、図書の寄贈を受け付けております。

- 【寄贈対象図書】 ● 当図書室で所蔵していないもの
● 病気、医学、医療、福祉、介護に関するもの（が望ましい）
● 図書室での利用に耐えうるもの（劣化、汚損、破損、書き込み当がないもの）
 ※寄贈対象外：週刊誌、月刊誌、学習参考書、問題集等



（文責：医事課）



あなたの声を待っております。良い病院になるために



患者さんの「声」は要約して載せておりますのでご了承願います。

声

食事室のドアが22時で閉まるので、寝る前にお水を飲みたくなったら困る。せめて22時30分とかまであけて欲しい。

回答

貴重なご意見ありがとうございます。
食堂の施錠時間については安全管理上、消灯時間と同じ22時としております。22時以降は、施錠していても必要に応じて開錠いたしますので、遠慮なく病棟スタッフにお声掛けください。

声

小児科で入院と退院をくり返しています。

年齢的にはトイレのトレーニングが終わり自分でトイレができるようになったのですが、治療中という事もあり、体が小さいので点滴がつながった状態でトイレを利用するのがとても難しいです。

車いすトイレにフィッティングボードを取りつけてもらうと助かります。体が小さいのでズボンとパンツを完全に脱がなくては便器に座れず、靴をはいたまま点滴をおして一連の動作を清潔に行うのはとても難しいです。

回答

ご不自由をおかけして申し訳ありません。
今回ご意見をいただき、お子様の排泄の支援として設置の必要性を認識いたしました。
関係部署と具体的に検討し、設置しましたのでご利用ください。

声

予約外で来院したが、最初の相談窓口職員の方の手続きが早く感謝しています。その後の看護師、先生の対応もスムーズで不安を安心に変えてくれました。

回答

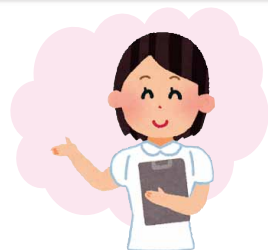
この度はお褒めのお言葉をいただきありがとうございます。
今後も引き続き、スタッフが一丸となりサービス向上に努めて参ります。

(文責：病院長)

！ 初診完全予約制が始まります

令和2年**1月6日** から **整形外科** が
初診完全予約制を開始します。

初診完全予約制の診療科はかかりつけ医等の
医療機関から予約 及び 紹介状 が必要です。



【初診完全予約制の診療科】

耳鼻咽喉科・頭頸部外科

産科婦人科（不妊患者・妊娠患者は対象外）

小児科（専門分野を選んでご連絡いただきます）

歯科口腔外科

NEW

整形外科 ※令和2年1月6日～

腎臓外科・泌尿器科

眼科

神経内科

皮膚科（形成外科を除く）

総合患者支援センター受付

（受付時間 平日 8:30～17:00）

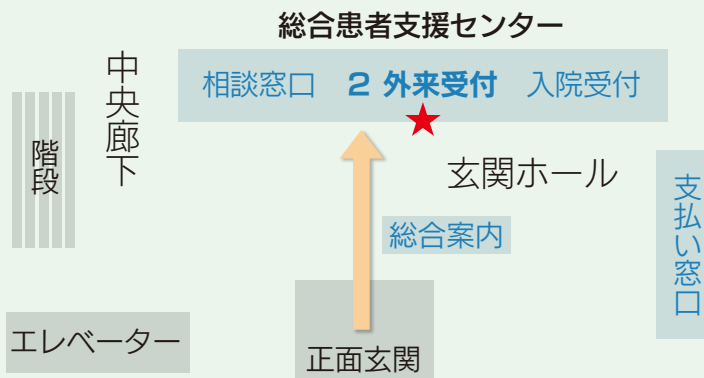
電話：097-586-6360、6530、6531
FAX：097-586-6358

🌸 予約当日の流れ 🌸

予約日当日は午前8:00～10:30の間に総合患者支援センター「2 外来受付」までお越しください。（※各診療科へのご案内は8:30～となります）

当日お持ちいただくもの

- ① FAX診療受付票
- ② 保険証
- ③ 各受給者証等
- ④ 紹介状（診療情報提供書）
- ⑤ 本人診察券（お持ちの場合）



— 年末年始 休診のお知らせ —

本院は **12月28日(土)～1月5日(日)** まで休診となります。ご理解の程、宜しくお願いいたします。

大分大学医学部附属病院

〒879-5593 由布市挾間町医大ヶ丘1丁目1番地 TEL 097-549-4411 (代)
大分大学医学部附属病院ホームページ <http://www.med.oita-u.ac.jp/hospital/index.html>

これまでの「かけはし」は、医学部附属病院ホームページからご覧いただけます。

