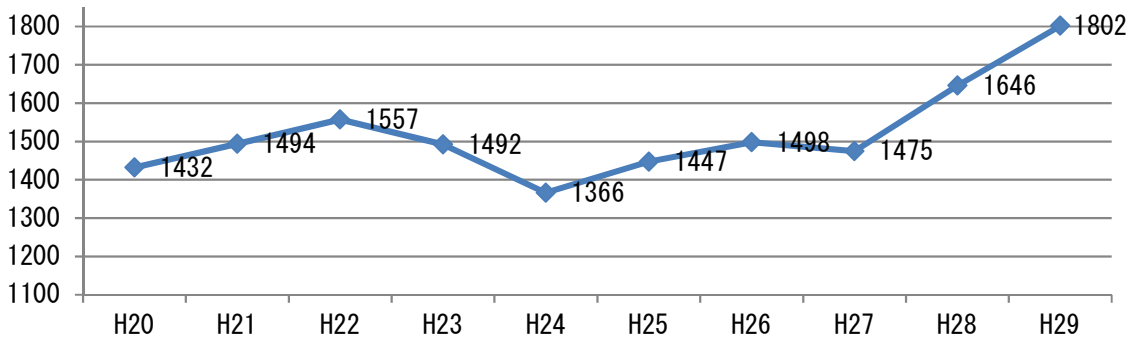


平成29年度 インシデント報告集計結果

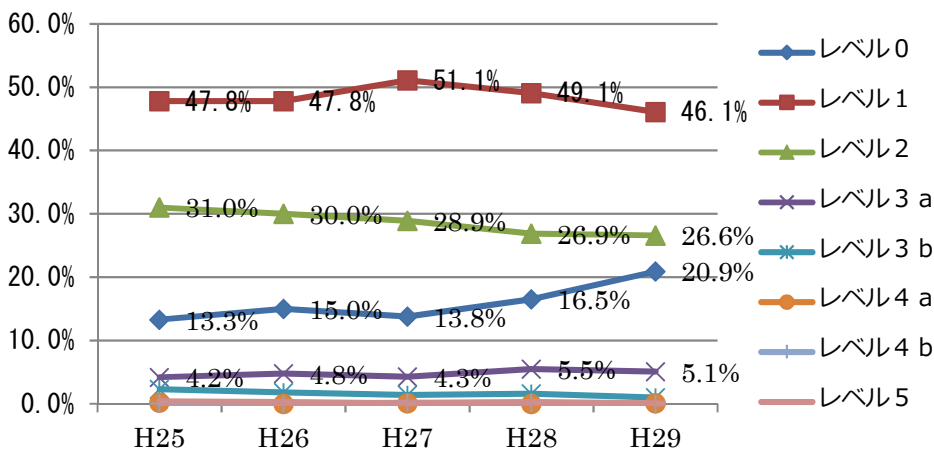
1. 報告総数：1802 件(期間:平成 29 年 4 月 1 日～平成 30 年 3 月 31 日)
2. 報告総数:年度別推移



3. 職種別 *【青字】は平成 28 年度

医師 (研修医) : 全体比		看護師	薬剤師	放射線職員	検査部職員
130 (13) : 7.2% 【117 (4) : 6.1%】		1539 【1412】	45 【28】	15 【15】	9 【10】
臨床工学技士	リハビリ職員	医事課職員	栄養士	その他	
3 【5】	5 【4】	31 【42】	10 【7】	7 【2】	

4. 影響レベル別



* () 内は平成 28 年度

レベル0	377 (271)
レベル1	831 (808)
レベル2	479 (444)
レベル3a	92 (89)
レベル3b	18 (26)
レベル4a	1 (0)
レベル4b	0 (3)
レベル5	2 (5)
その他	2 (0)

5. 事故内容別 * () 内は平成 28 年度

誤薬	ドレーン	機械機器	治療処置	手術	麻酔	リハビリ	検体検査	生理検査
493 (555)	240 (229)	30 (42)	35 (43)	183 (86)	7 (4)	3 (1)	64 (61)	7 (2)
画像検査	病理検査	他検査	診療情報	食事栄養	離院離棟	怪我衝突	調剤製剤	患者管理
31 (32)	1 (0)	19 (19)	37 (73)	36 (41)	17 (17)	13 (18)	37 (27)	59 (41)
患者登録	施設管理	暴言暴力	転落	転倒	その他	患者誤認		
26 (13)	14 (15)	2 (11)	43 (66)	222 (215)	3 (3)	44 (80)		

6. 転倒転落率

22 年度	23 年度	24 年度	25 年度	26 年度	27 年度	28 年度	29 年度
1.62	1.42	1.28	1.35	1.41	1.29	1.45	1.52