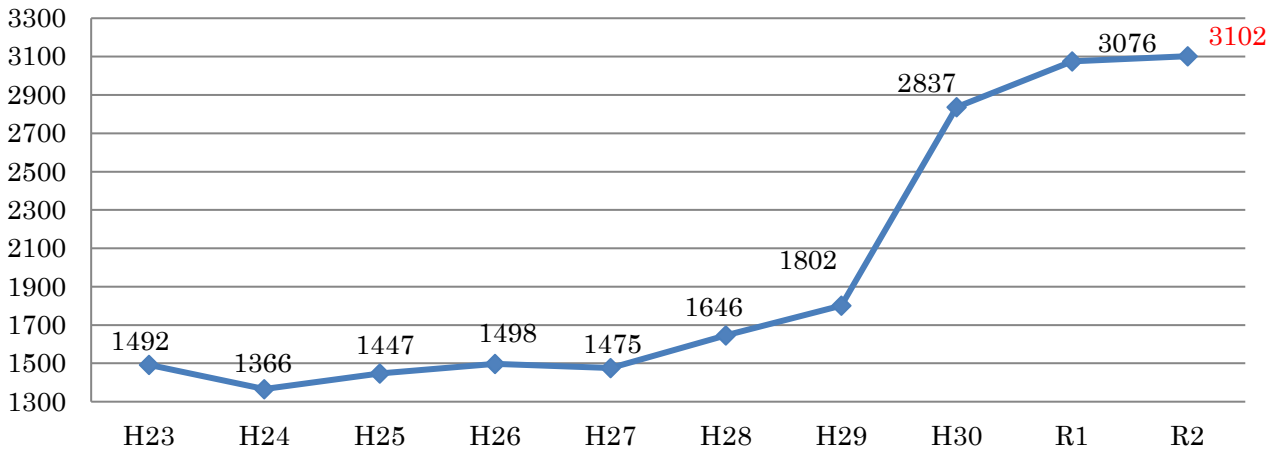


令和2年度 インシデント報告集計結果

1. 報告総数：3102件（期間：令和2年4月1日～令和3年3月31日）

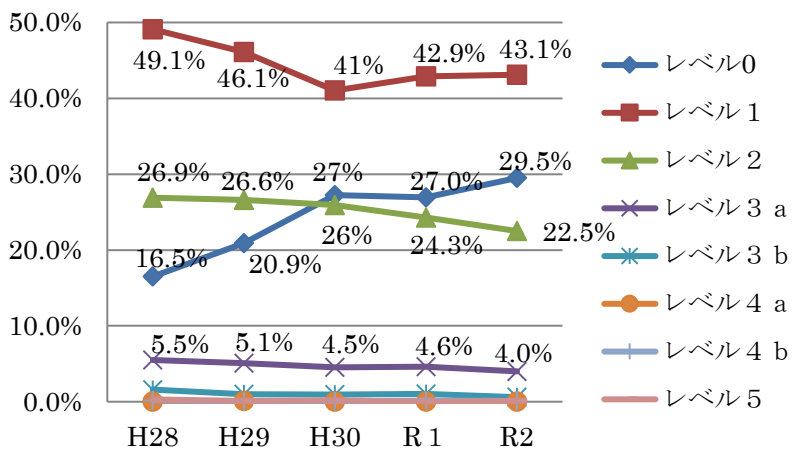
2. 報告総数年度別



3. 職種別 *【青字】は令和元年度

医師(研修医):全体比		看護師	看護助手	薬剤師	放射線職員
172(9):5.8%【168(11):5.8%】		2759【2667】	14【12】	35【83】	25【21】
検査部職員	臨床工学技士	リハビリ職員	医事課職員	栄養士	その他
13【29】	9【5】	4【13】	40【46】	14【12】	8【9】

4. 影響レベル別



* ()内は令和元年度

レベル0	914(829)
レベル1	1338(1319)
レベル2	697(747)
レベル3a	125(142)
レベル3b	19(32)
レベル4a	1(1)
レベル4b	3(4)
レベル5	3(0)
その他	2(2)

5. 事故内容別 * ()内は令和元年度

誤薬	ドレーン	機械機器	治療処置	手術	麻酔	リハビリ	検体検査	生理検査
914(899)	393(369)	112(88)	108(116)	416(418)	16(12)	4(14)	126(93)	4(11)
画像検査	病理検査	他検査	診療情報	食事栄養	離院離棟	怪我衝突	調剤製剤	患者管理
134(112)	2(9)	8(30)	83(103)	96(79)	19(25)	40(31)	36(94)	99(93)
患者登録	施設管理	暴言暴力	転落	転倒	その他	患者誤認		
54(48)	18(23)	36(32)	96(70)	288(290)	288(17)	85(78)		

6. 転倒転落率（転倒転落件数÷入院患者延患者数×1000）

24年度	25年度	26年度	27年度	28年度	29年度	30年度	令和元年度	2年度
1.28	1.35	1.41	1.29	1.45	1.5	1.69	1.85	2.14

