

ウェルコネの登録に必要なもの

必須

- ・スマホ本体への認証情報の設定
※指紋や顔、パスコードなどの本体へのロック設定が必要です
- ・当院の診察券（原本）

任意

- ・アプリ決済をご利用の場合 → クレジットカード
- ・医療情報をご利用の場合 → 本人確認書類
（本人確認書類：運転免許証・マイナンバーカードなど）
医療機関により導入機能が異なります。
当院で使用できる機能は、本紙中面をご確認ください。

手順1

アプリをインストール

手順2

病院選択と利用者登録

登録したい病院を選択し、利用者情報を登録してください。

手順3

診察券の登録

診察券番号を入力し、券面を撮影してください。

システム連携にかかる時間：10分～15分程度

手順4

支払方法の登録（任意）

アプリ決済（後払い会計）をご利用される場合は、クレジットカードを登録してください。

※医療情報を閲覧・共有したい場合は、上記完了後に「医療情報」ボタンを押して本人確認を行ってください。 ※本人確認には15分～最大数日かかる場合がございます。 ※アプリに医療情報を連携していない医療機関もがございますので、事前に本紙中面をご確認ください。

＼登録ガイド／



登録手順の詳細はこちら！

未成年のお子さま

付き添いで通院される方

どなたでもご利用いただけます。



アプリインストールは
こちらから！



ウェルコネ

ウェルコネはスマホ専用アプリです。
（タブレット／PCではご利用いただけません。）

お問い合わせ窓口 > プラスメディサポートデスク

☎ 0120-120-075 9:00～18:00
年末年始を除く

✉ support@plus-medi-corp.com

株式会社プラスメディ（SMBCグループ）
東京都千代田区神田神保町2-5-11 神保町センタービル6階

最終更新：2026.3



大分大学医学部附属病院
Oita University Hospital

通院支援アプリ

wellcne
ウェルコネ

病院のお会計は
もう待たない！
～もっとスムーズに、もっと快適～

wellcneはSMBCグループのプラスメディが開発・運営しています。

便利な機能が
いっぱい！

全機能
無料



通院支援アプリ



ウェルコネは患者さんの通院を
もっと楽に、効率的
にするスマホ専用アプリです。



⚠️ アプリを使う前にチェック!

アプリの使い方やご利用上の注意を記載
していますので、事前に「利用ガイド」
をご確認ください。

～利用ガイド内の記載例～

アプリ決済を使えない方
診察の呼び出しタイミング
閲覧できる医療情報のご注意 *etc.*



＼ 利用ガイド /



当院では以下の機能が使えます!

お会計を待たずに帰宅できる!



クレジットカードを登録することで、診療費が自動的に決済
されます。診察終了後、会計の計算を待たずに帰宅できます。
※領収書は翌日以降に病院で発行することができます。
※一部ご利用いただけない方がいます。(入院費・公費等)

スマホに呼び出し通知が届く!



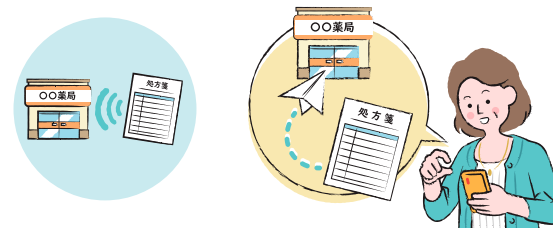
診察の順番が近づいたらお知らせがくるので、診察室から離
れたところで待つことができます。

受診忘れ防止の通知が届く!



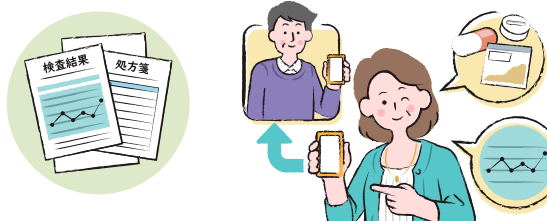
受診の予約がアプリに反映され、受診日の前日にプッシュ
通知でお知らせします。

お薬の受け取りもスムーズに!



処方箋をスマホで撮影し、アプリから薬局へ処方箋情報を送
信しておくことで、お薬の受け取りがスムーズになります。
※お薬の受け取りには処方箋の原本が必要です。

検査の数値をグラフで確認!



検体検査結果とお薬の情報を閲覧できます。その情報を他の
利用者に共有できます。
※ご利用にはアプリ内での本人確認が必要です。

ご家族等への情報共有機能についてのご案内

当アプリを通じて、患者さまはご自身の意思でご自身の健康情報をご
家族等のご自身以外の方へ以下情報を共有することができます。

【共有可能な情報】

①検体検査の結果 ②処方情報

なお、共有された情報は、共有相手からご自身が意図しない方へ共有される
可能性があります。

健康情報の共有は、患者さまが適切なケアやサポートを受けるために重要な
手段となりますが、情報を共有される際には、上記を十分に理解した上でご
家族等、信頼できる相手におのみ共有する等、慎重な利用をお願い申し上げます。