

令和7年度 第5回 大分大学医学部附属病院 市民公開講座

口腔がんと口腔前がん病変：早く見つかるために知っておいてほしいこと

講演③ こんな症状があったら要注意。

初期の口腔がんかも！？

早期口腔がんと口腔前がん病変

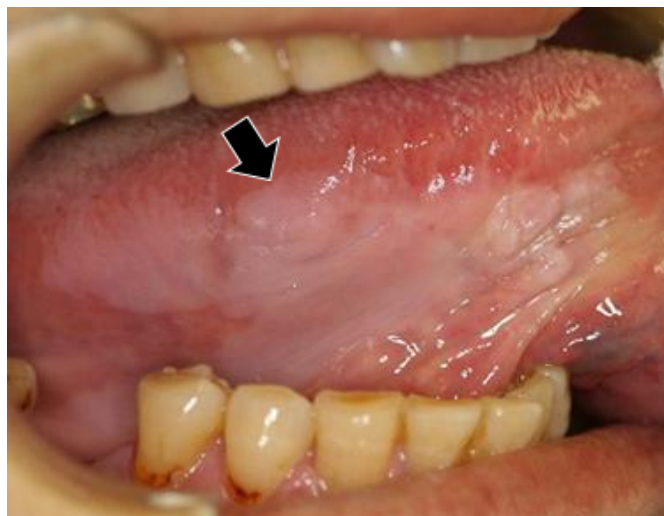
早期口腔がん
(舌がん)



早期口腔がん
(歯肉がん)



口腔前がん病変
(舌の白板症)



口腔前がん病変
(歯肉の白板症)



口腔白板症が**がん**になるまで



口腔白板症
細胞の異常はない



口腔白板症
細胞の異常がある



舌がん

5年～20年

口腔粘膜が**がん**になるまでには長い時間がかかる

正常



前がん病変

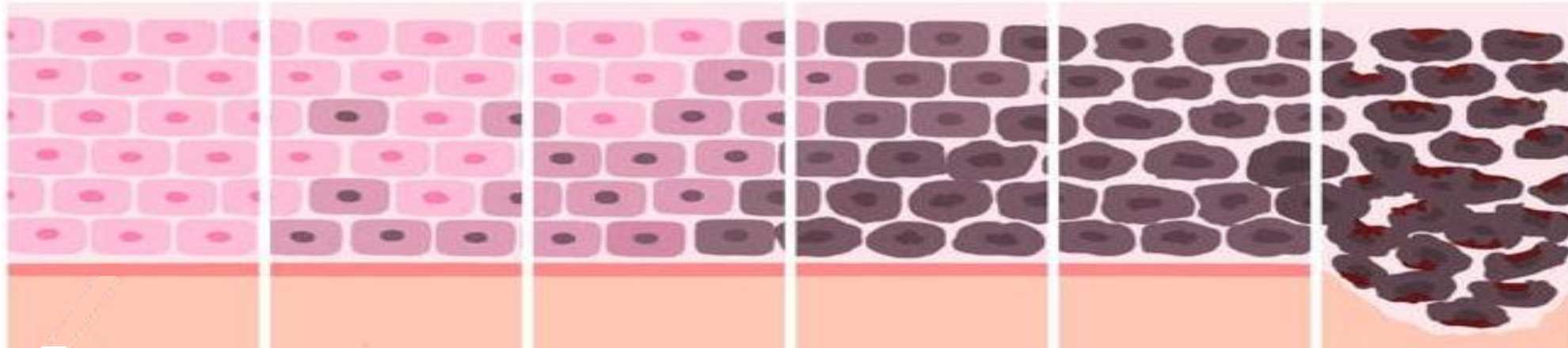


早期がん

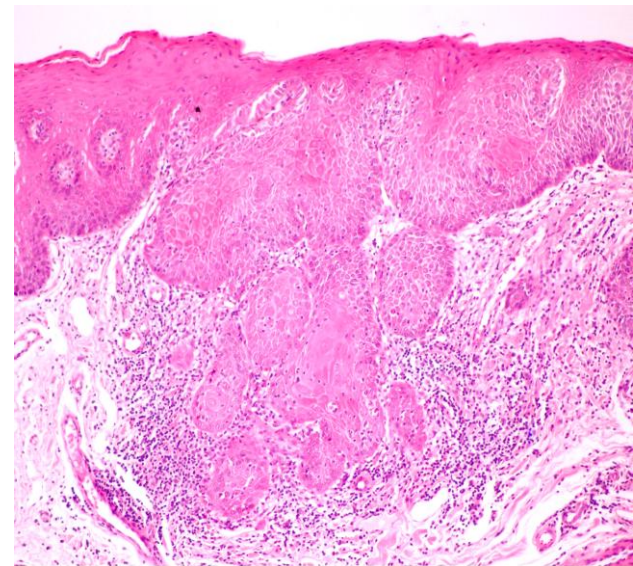
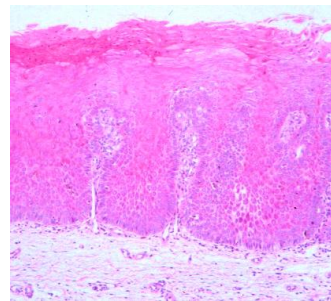
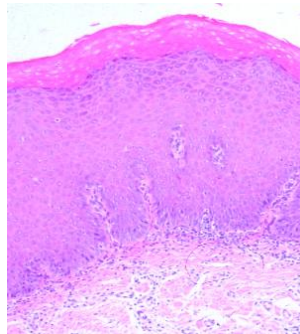
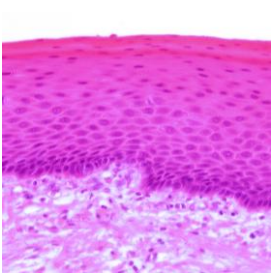


進行がん

口腔
粘膜
上皮



リンパ節
や肺など
へ転移を
おこす



正常の口腔粘膜上皮

組織学的な名称は
重層扁平上皮

口腔白板症

正常の粘膜上皮よりも
厚くなっている

細胞異常が出てきた
口腔白板症

まだ**がん**になっていない

口腔がん 病理組織学的な名称は**扁平上皮癌**

早期の口腔がんはどんなふうに見えるの？



早期がんは口内炎や歯周病のような見かけをしている。
痛みなどの症状がないことが多い。

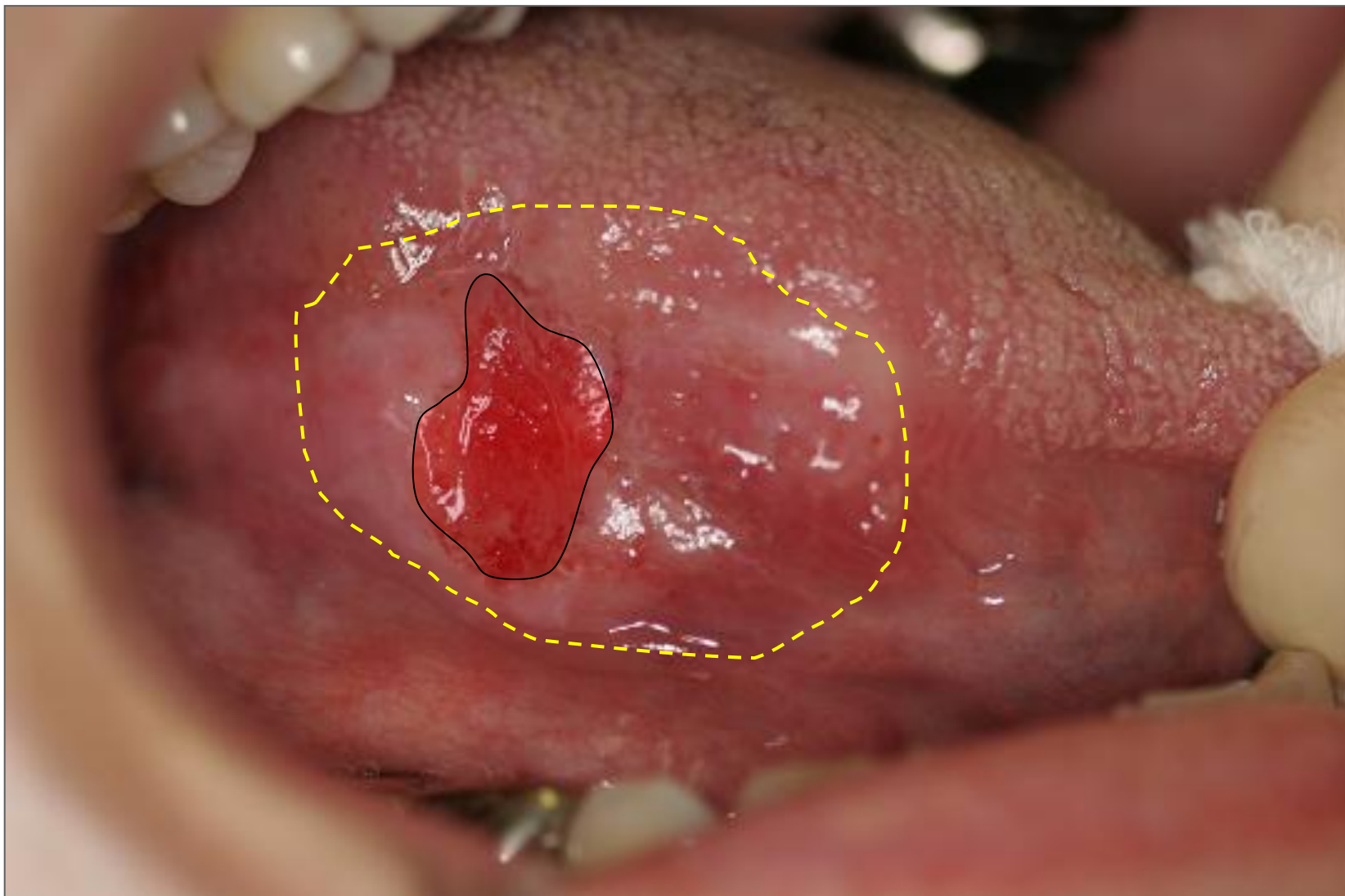
早期の口腔がんはどんなふうに見えるの？

1. 汚い潰瘍、汚い盛り上がり



早期の口腔がんはどんなふうに見えるの？

2. 潰瘍や盛り上がっている部分のまわりが硬い



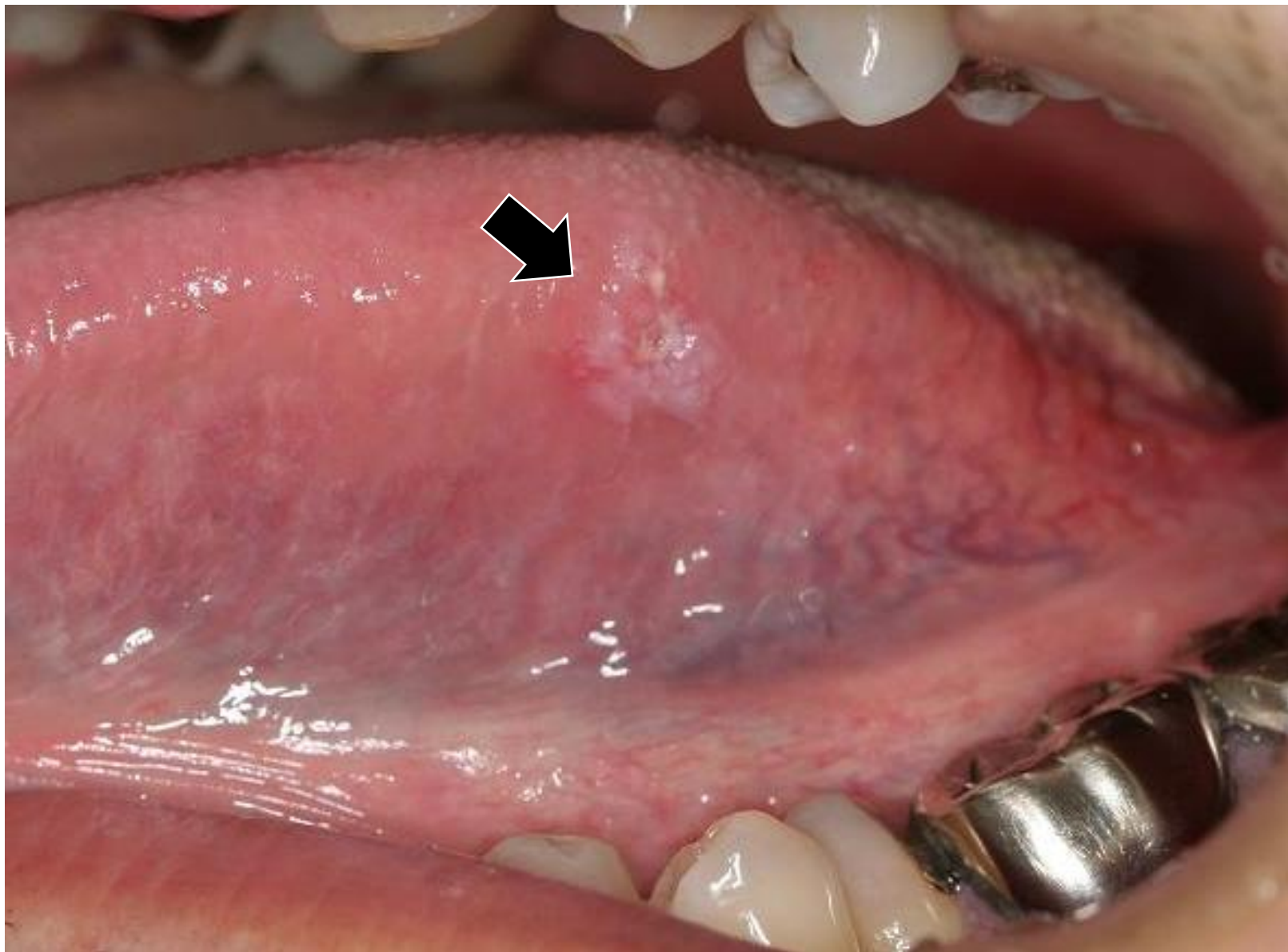
“超早期”の歯肉がん

歯周炎に見えるけど・・・

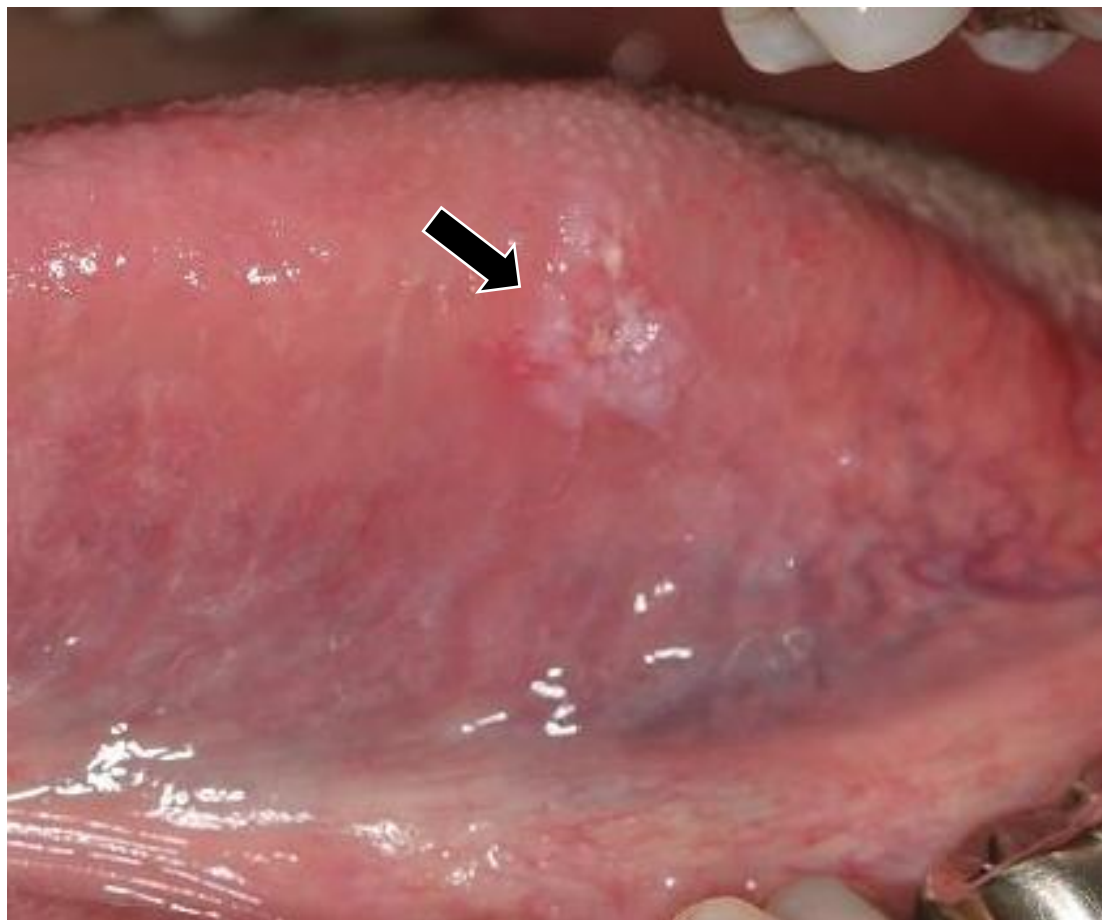


くぼんでいる部分の形が不整で
凹凸している。
レントゲン検査では歯肉がんと
歯周病の違いはわからない。

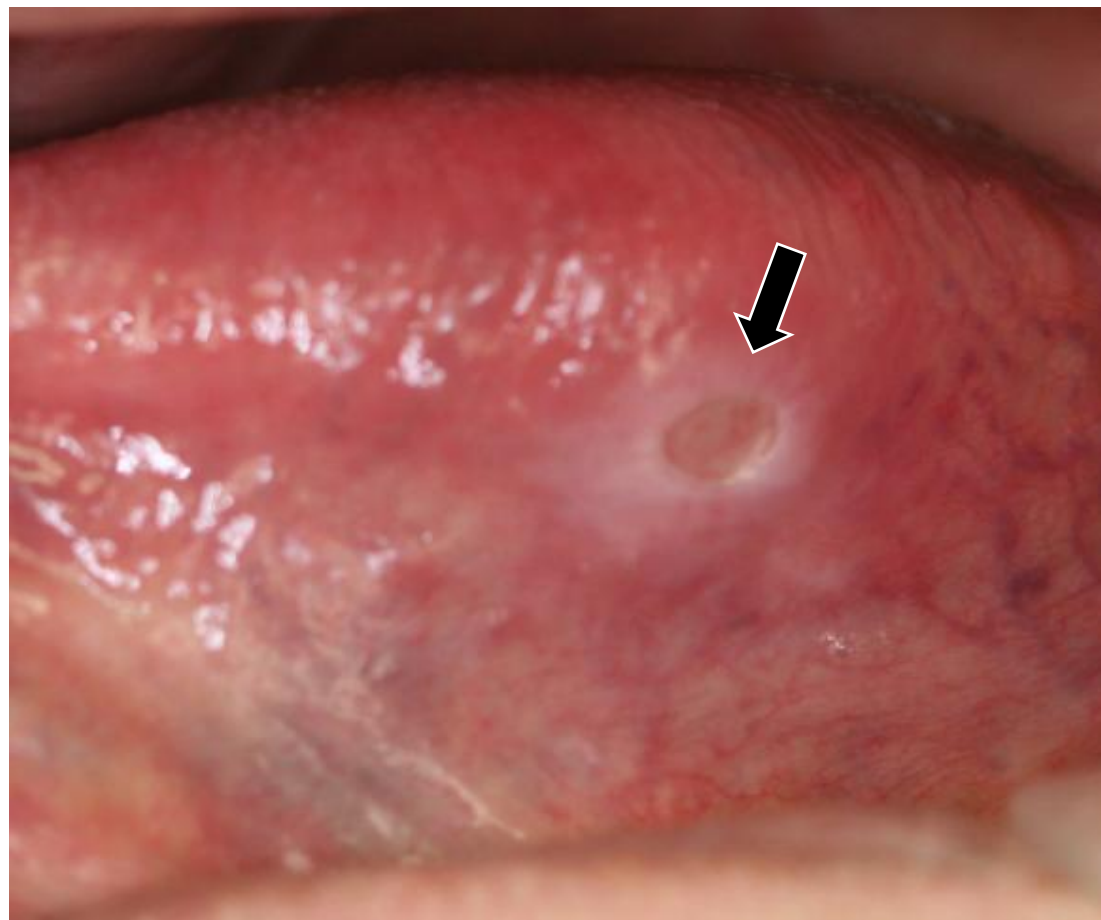
“超早期”の舌がん “口内炎”とどこが違う？



早期舌がんと“口内炎”



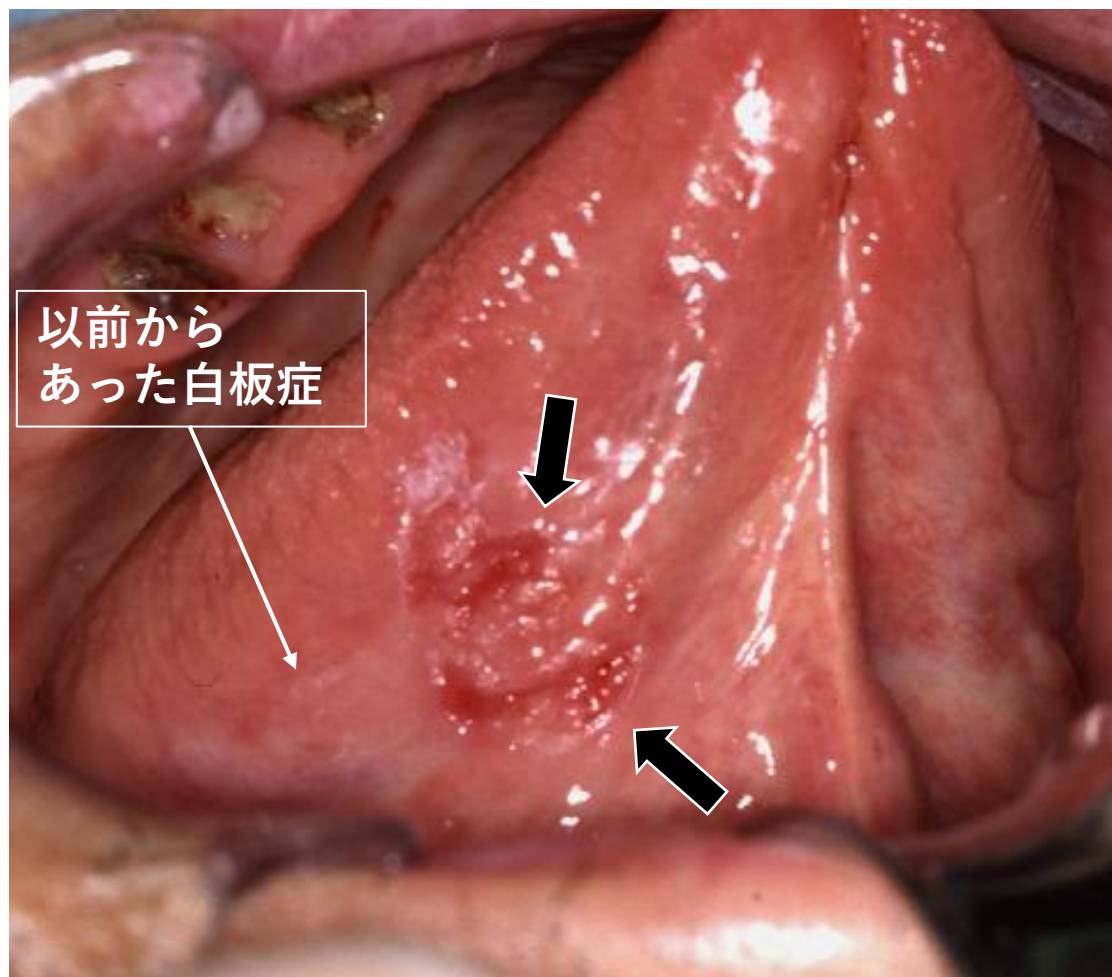
早期舌がん
形が不整で凸凹。あまり痛くない。



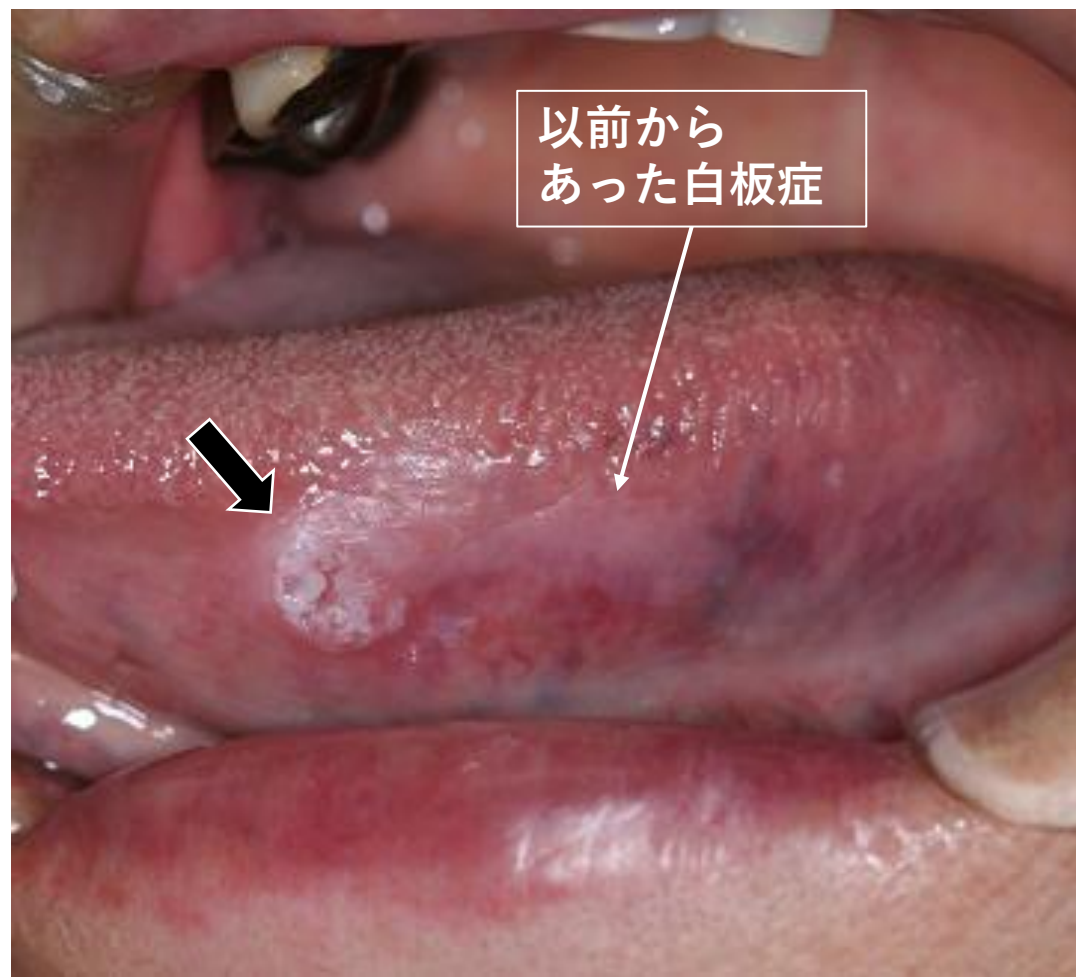
“口内炎”
丸くて平坦。痛い。

* 口内炎という用語は一般にくち全体に広がる病気に使われる。右上の写真は舌潰瘍などが適切な言葉です。

白板症の中にできた早期舌がん



赤い部分が舌がん



盛り上がっている白い部分が舌がん

舌がんの可能性がある症状

治りにくい“口内炎”（なかなか治らない舌潰瘍）

硬いしこり

舌の違和感（食べにくい、話しにくい、飲み込みにくいなど）

舌粘膜の赤い部分

舌粘膜の白い部位

歯肉がんの可能性のある症状

歯ぐきの治りにくい“口内炎”

歯ぐきの腫れ

歯の動揺

歯ぐきからの出血

歯を抜いたあとの傷がなかなか治らない

いずれも歯周病や歯の炎症でも見られる症状。歯肉がんの早期発見は舌がんよりも難しい。

口腔がんと前がん病変のチェックリスト

口の中に次のようなところがないかチェックしてください。

- ☐ ^{なお}2週間以上治らない傷はないですか？
- ☐ 白っぽいところはありませんか？
- ☐ 赤くただれたところはありませんか？
- ☐ 盛り上がった部分はありませんか？
- ☐ 深くくぼんだ部分はありませんか？
- ☐ 指で触ると硬いところはありませんか？
- ☐ 口の中に出血がありませんか？
- ☐ 舌が動きにくいと感じていませんか？
- ☐ 食事を飲み込むときに痛みはありませんか？
- ☐ 最近、口臭が強くなっていませんか？
- ☐ 歯を抜いたあとの傷^{なお}は治っていますか？

もしチェックがつけば、早めにかかりつけの歯科医院
やかかりつけ医院を受診しましょう。

タバコとお酒は口腔がんの主要因です。タバコを吸
う人、毎日お酒を飲む人はぜひ、口の中に異常がない
かチェックしてください。

「医療のみちしるべ」

大分ケーブルテレビ
2016年10月放映



定期的に口の中を観察しましょう！

口の中を自分で見るのは少し難しいかもしれませんが、コツがわかれば簡単。月に1度は自分で口の中を観察しましょう。

●●●●● 口の中の自己観察法 ●●●●●

- ① 手鏡と懐中電灯を用意。
- ② 「あ〜」と言いながら、のどの奥と上あごを見る。
- ③ 大きく息を吸いながら、舌の上の面を見る。
- ④ 「い〜」と言いながら、上下のあごの歯ぐきを見る。**大切!!**
- ⑤ 口を大きく開けて舌を左右に動かしながら、舌の側面を見る。**大切!!**
- ⑥ 舌の下の方を見る。
- ⑦ ほっぺたの内側を見る。
- ⑧ 最後に、舌やほっぺたに硬いところがないか指先でさわってみる。



のどの奥までよく見ましょう



上あごと下あごの歯ぐきを観察



舌の側面をよく見ましょう

Point!

- ・仰向けに寝て行くと楽です。
- ・日頃から見ておくと、異常がある時にすぐに気づきます。

口の中の異常に気づいたら

痛みなどの症状があれば

痛みなどの症状がなければ

炎症が考え
られるけれど
口腔がんかも
しれない！

我慢せずに
受診

1～2週間様子を見て
治らなかったら受診

口腔がん
かも！

かかりつけ歯科医院に相談
かかりつけ医院に相談
専門医（口腔外科など）を受診

食事がん予防

ビタミンA , レチノイド, カロチノイド

レチノイド	レバー、卵、牛乳、うなぎ
カロチノイド	緑黄色野菜

肺がん、食道がん、膀胱がん、喉頭がん、**口腔がん**、子宮頸がん、大腸がんを減少。

ビタミンC

胃がん、食道がん、喉頭がん、**口腔がん**、子宮頸がんを減少。
1日必要量 50 mg、喫煙者では 100 mg

1日必要摂取量のビタミンA(ベータカロチン1800 μ g)とビタミンC(50mg)を1種類の食品でとるとすると...

ビタミンA

かぼちゃ
1 / 5本

ビタミンA

ビタミンC

トマト 2個

ビタミンA

ビタミンC

ブロッコリー
1株

ビタミンA

ほうれんそう
1 / 4わ

ビタミンA

にんじん
1 / 6本

ビタミンC

ピーマン
2個

ビタミンC

みかん
2個

ビタミンC

いちご
6粒



ご清聴ありがとうございました

口腔疾患に関するお問い合わせ先：

sika@oita-u.ac.jp

かわの

こうの

河野憲司 河野辰行 阿部史佳まで

リーフレット「**早期発見！口のがん**」を
下記のURLからダウンロードできます

<http://www.med.oita-u.ac.jp/oralsurg/早期発見！口のがん.pdf>

早期発見！口のがん

口の中にもがんができます。がんができた部位によって舌がん、歯肉がん、口唇がんなどと呼び分けます。これらをまとめて口腔がん^{こうくう}といいます。自分で口の中をチェックして口腔がんや前がん病変^{せんがんびんぺん}※を早く見つけましょう。

自分で守ろう、自分の口！

※ 前がん病変とは、がんになりやすい病気のことです



大 分 県
大分大学医学部歯科口腔外科