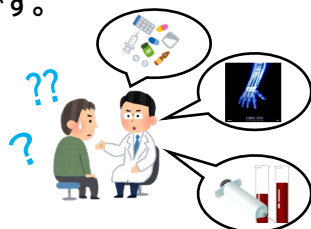


大分県医療情報ネット(ID-Link)とは

大分県医療情報ネットは複数の医療施設とインターネット回線を通じてリアルタイムにかつ安全に接続し、薬や注射の処方内容・血液検査結果・画像検査結果などの医療情報を共有するネットワークです。

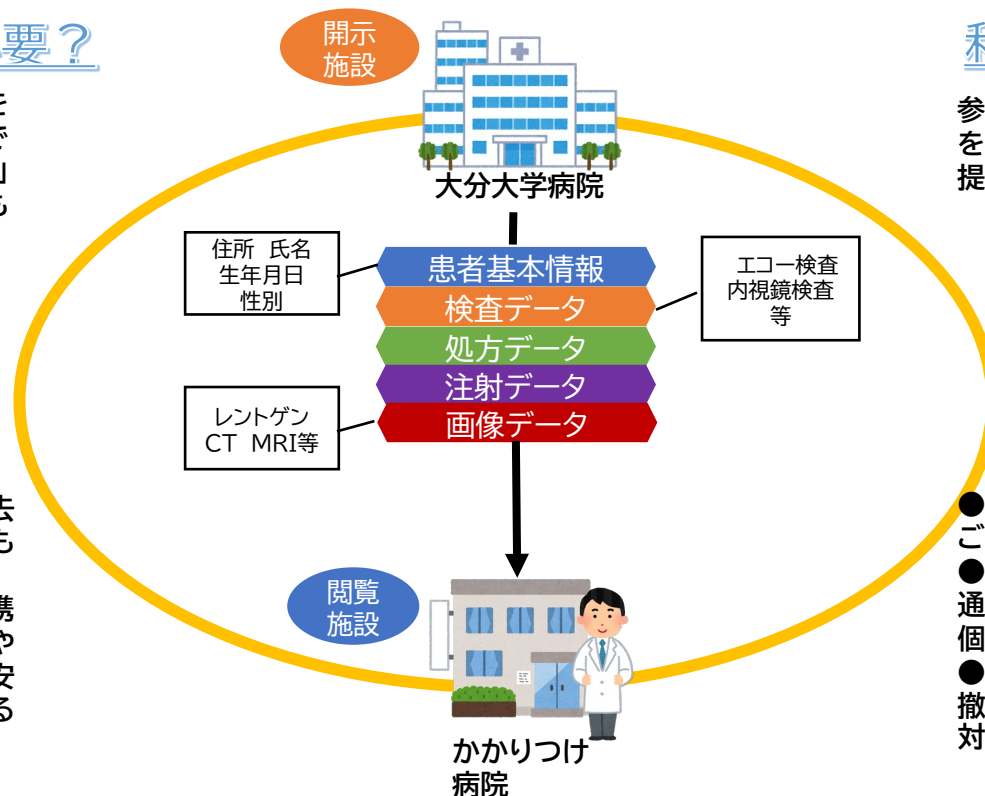
なぜこのシステムが必要？

かかりつけ病院から他の医療機関を受診したときに、「どんな薬を飲んでいるか」「検査結果はどうだったか」等内容を正確に伝えるのは難しいものです。



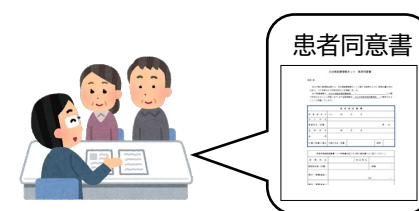
このネットワークを利用すれば、過去の診療情報が紹介先の医療機関でも参照できます。

かかりつけ医と中核医療機関が連携して治療することで、薬の重複投与や検査の重複など防ぐことができ、安全で効率的な治療を一貫して受けることが可能です。



利用するには？

参加施設の医師または担当者から説明をお聞きになり「患者同意書」を提出してください。



- システム利用にあたり、利用料などご本人やご家族に直接負担いただくことはありません。
- インターネット回線を通じて共有しますが、通信に際して情報は暗号化されており、個人情報を守られています。
- システムの利用をやめたい場合は「患者同意撤回届」を提出して下さい。辞めたことで治療に対して不利益な事おこることはありません。

【大分県内参加施設】

| | | | |
|---------|--|-----------|--|
| 大 分 市 | 大分赤十字病院、大分中村病院、かみだ脳神経クリニック、西郷歯科、へつぎ病院 | 豊 後 大 野 市 | みえ病院 |
| 別 府 市 | アロハクリニック、しろくま歯科矯正歯科、安部第一医院、新別府病院、鶴見病院、別府中央病院 | 国 東 市 | 末綱クリニック |
| 佐 伯 市 | 佐伯眼科、杉谷診療所 | 日 出 町 | サンライズ酒井病院 |
| 臼 杵 市 | コスモス病院 | 玖 珠 町 | 玖珠耳鼻咽喉科医院 |
| 津 久 見 市 | 津久見中央病院 | 由 布 市 | 大分大学医学部附属病院 開示施設 |
| 竹 田 市 | 大久保病院 | | 今後施設数拡大予定 |

2025年12月現在